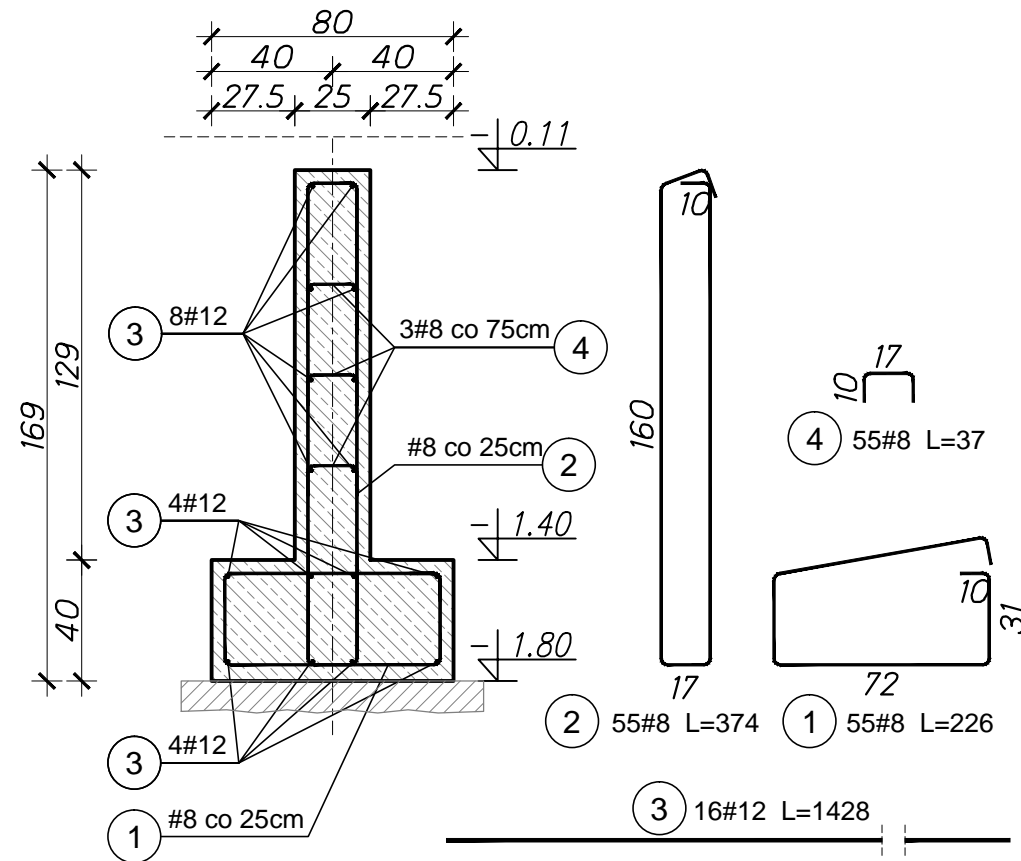


Ława fundamentowa BF-0101c

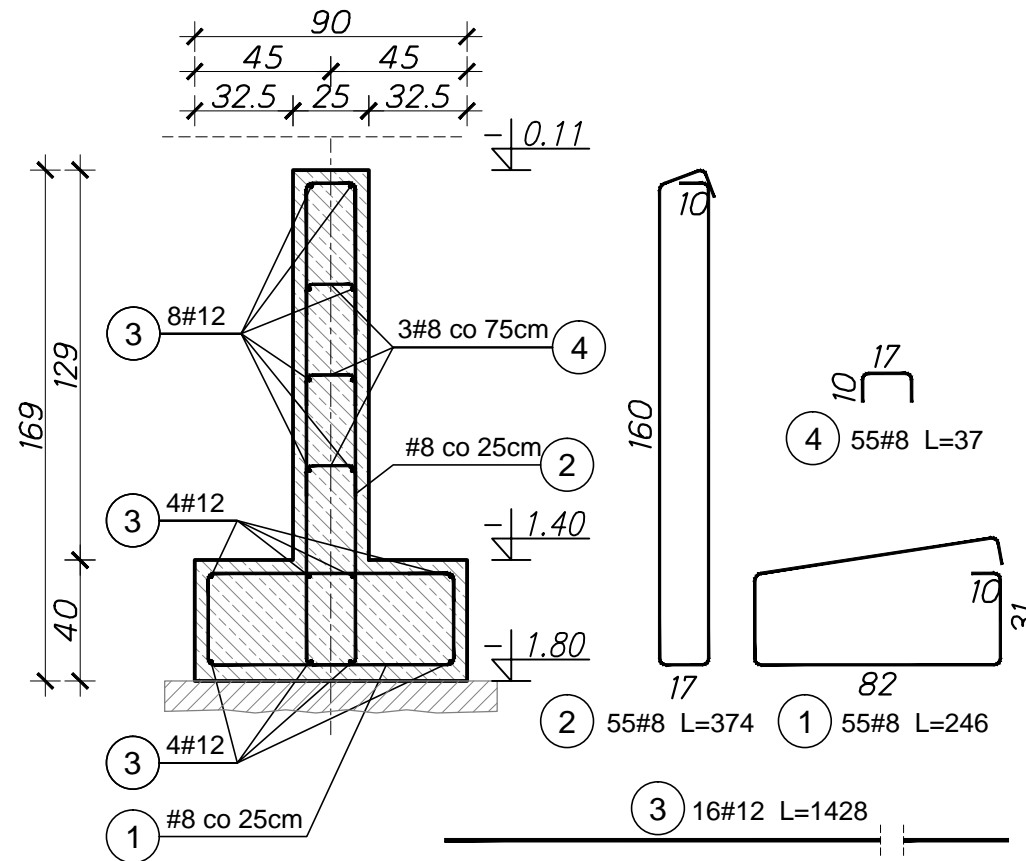
Wykonać 13,60 mb



Wykaz zbrojenia ławy fundamentowej BF-0101c					
Nr pręta	Średnica	Długość	Liczba elementów	Długość ogólna [m]	
	[mm]	[mm]		#8 (A-II)	#12 (A-IIIN)
1	8	2260	55	124.30	
2	8	3740	55	205.70	
3	12	14280	16		228.48
4	8	370	55	20.35	
Długość ogólna wg średnic [m]:				350.35	228.48
Masa 1 m pręta [kg]:				0,395	0,888
Masa prętów wg średnic [kg]:				138.4	202.9
Masa całkowita [kg]:				341.3	

Ława fundamentowa BF-0102c

Wykonać 13,60 mb



Wykaz zbrojenia ławy fundamentowej BF-0102c					
Nr pręta	Średnica	Długość	Liczba elementów	Długość ogólna [m]	
	[mm]	[mm]		#8 (A-II)	#12 (A-IIIN)
1	8	2460	55	135.30	
2	8	3740	55	205.70	
3	12	14280	16		228.48
4	8	370	55	20.35	
Długość ogólna wg średnic [m]:				361.35	228.48
Masa 1 m pręta [kg]:				0,395	0,888
Masa prętów wg średnic [kg]:				142.7	202.9
Masa całkowita [kg]:				345.6	

MATERIAŁY:
Beton: C25/30 (B30)
- f_{ck} = 25 Mpa
-klasa ekspozycji: XC4
-W/C < 0,55
- D_{max} ziarna kruszywa \leq 20 mm
(Kruszywa drobne i grube muszą zawierać piasek naturalny lub kamień łamany.
Kruszywo musi posiadać odpowiednią krzywą uziarnienia. Piasek powinien stanowić min. 40% masy całości kruszywa. Zawartość jonów chlorkowych kruszywa musi być taka, aby jony chlorkowe zmieszanego betonu nie przekraczały 0,2%)
Stal: pręty główne (#) – RB500W/BSI500S (A-IIIN, f_{yk} =500 MPa)
pręty rozdzielcze – (#) 18G2-b (A-II, f_{yk} =355 MPa)

Projekt:

KONSTRUKCJA BUDYNKU

Zadanie inwestycyjne:

BUDOWA BUDYNKU
MUZEALNEGO CENTRUM EDUKACYJNEGO

Adres inwestycji:

18-230 Ciechanowiec, ul. Pałacowa 5
dz. nr ew. 1753/2, obręb 0005

Zamawiający:

MUZEUM ROLNICTWA IM. KS. KRZYSZTOFA KŁUKA
W CIECHANOWCU
18-230 Ciechanowiec, ul. Pałacowa 5

Jednostka projektowa:

abn projekt96-100 Skierniewice, ul. W. S. Reymonta 31/72
e-mail: abnprojekt@gmail.com, tel: 602 62 62 64

FUNKCJA / IMIĘ I NAZWISKO		NR UPRAWNIEN / PODPIS	
Projektant:			
mgr inż. Michał Walendzik upr. nr MAZ/0512/PWBKb/18			
Sprawdzający:			
mgr inż. Kamil Kowalczyk upr. nr MAZ/0406/PWBKb/17			
Stadium projektu:			
PROJEKT WYKONAWCZY			
Branża:			
KONSTRUKCYJNA			
Tytuł rysunku:			
ZBROJENIE FUNDAMENTÓW cz.3			
Skala:		Data:	Obiekt:
1:25		12/2024	Muzealne Centrum Edukacyjne
Nr projektu:	Etap:	Stadium:	Branża:
2421	I	PW	K
Nr rysunku:		Nr strony:	
01.3			